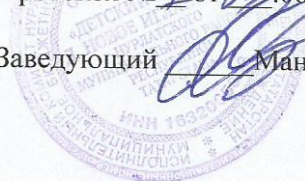


«Утвержден»

на заседании педсовета  
МБДОУ «Детский сад №31  
с.Новое Иглайкино

Протокол № 1 от 29.08.2019г.

Заведующий  Маняпова А.М.



**Календарный учебный график деятельности  
муниципального бюджетного дошкольного  
образовательного учреждения «Детский сад № 31  
с.Новое Иглайкино Нурлатского муниципального  
района Республики Татарстан»  
на 2019 - 2020 учебный год**

Годовой календарно-образовательный график составлен в соответствии с нормативными документами:

-Федеральный закон Российской Федерации от 29 декабря 2012 г. N 273-ФЗ "Об образовании в Российской Федерации";

- "Об утверждении Типового положения о дошкольном образовательном учреждении" от 27.10.2011 №2562;

- Постановление от 15 мая 2013г. № 26 «Об утверждении санитарно-эпидемиологические правила и нормативы СанПиН 2.4.1.3049-13»

Письмом Министерства образования и науки РФ от 31.05.2007 № 03-1213 - «О методических рекомендациях по отнесению дошкольных образовательных учреждений к определённому виду»;

Письмом Министерства образования Российской Федерации от 14.03.2000 № 65/23-16 «О гигиенических требованиях к максимальной нагрузке на детей дошкольного возраста в организованных формах обучения»;

Положением о лицензировании образовательной деятельности, утвержденным постановлением Правительства РФ от 31.03.2009 № 277;

Приказом Министерства образования и науки Российской Федерации от 23.11 2009 № 655 «Об утверждении и введении в действие федеральных государственных требований к структуре основной общеобразовательной программы дошкольного образования».

Региональными документами:

- «Закон «Об образовании РТ» от 22.07.2013. № 68- ЗРТ

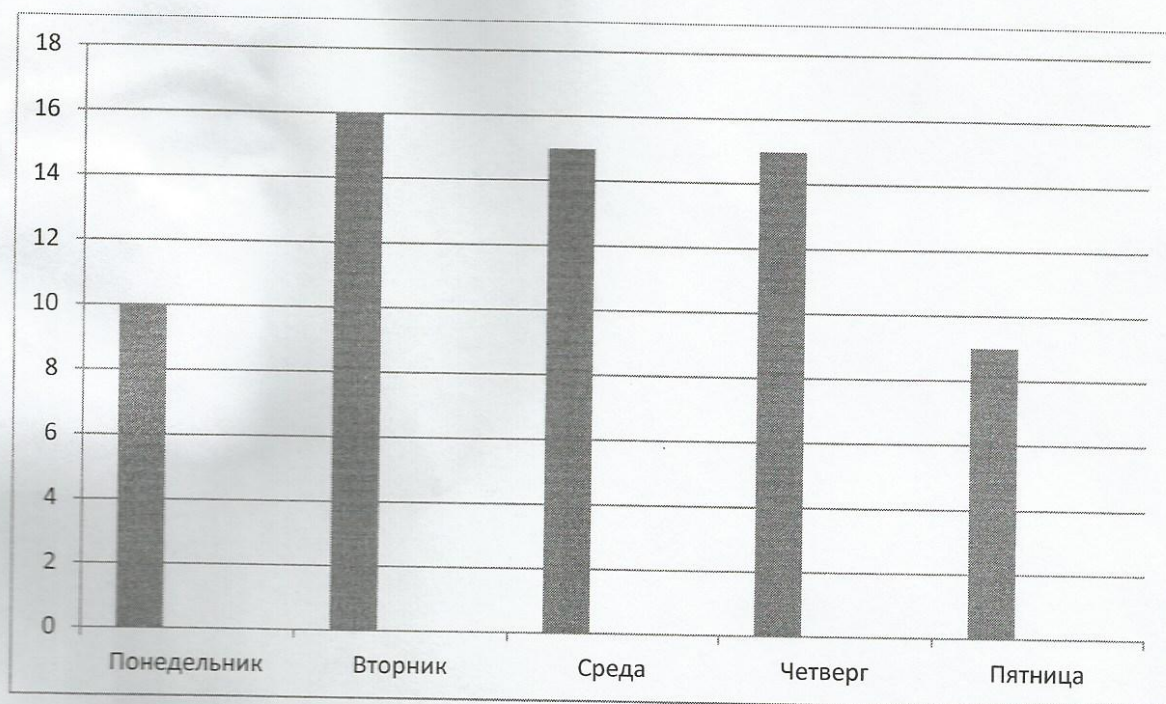
МБДОУ «Детский сад №31 с. Новое Иглайкино общеразвивающего вида Нурлатского муниципального района» функционирует при пятидневной рабочей неделе (выходные: суббота, воскресенье), время работы - с 7.00. до 17.30ч.

В учреждении функционируют 1 группа - разновозрастная

содержание	Возрастные группы				
	Вторая младшая подгруппа (3-4 лет)	Средняя подгруппа (4-5 лет)	Старшая подгруппа (5-6 лет)	Подготовительная к школе подгруппа (6-7 лет)	
Количество возрастных подгрупп в разновозрастной группе	1	1	1	1	
Начало учебного года	1 сентября	1 сентября	1 сентября	1 сентября	
Окончание учебного года	31 мая	31 мая	31 мая	31 мая	
Каникулярное время	с 31 декабря по 9 января (общие)	с 31 декабря по 9 января (общие)	с 31 декабря по 9 января (общие)	с 31 декабря по 9 января (общие)	
Продолжительность учебного года всего, в том числе:	36 недель	36 недель	36 недель	36 недель	
Продолжительность учебной недели	5 дней	5 дней	5 дней	5 дней	

Недельная образовательная нагрузка (занятий)		10	11	13	15
Длительность одного занятия		15 мин.	20 мин.	25 мин.	30 мин.
Регламентирование образовательного процесса, половина дня		1,2 половина дня	1,2 половина дня	1,2 половина дня	1,2 половина дня
Сроки проведения мониторинга:					
На начало учебного года		10.10.19г.- 15.10.19г.	10.10.19г.- 15.10.19г.	10.10.19г.- 15.10.19г.	10.10.19г.- 15.10.19г.
Итоговый		24.04.20г.- 28.04.20г.	24.04.20г.- 28.04.20г.	24.04.20г.- 28.04.20г.	24.04.20г.- 28.04.20г.
Летне - оздоровительный период		01.06.20г.- 31.08.20г.	01.06.20г.- 31.08.20г.	01.06.20г.- 31.08.20г.	01.06.20г.- 31.08.20г.

График недельной нагрузки



Прошито и пронумеровано и скреплено  
печатью 2 листа(ов).

Должность, заверенная

ФИО Григорьев Александр

(подпись)

« 08 »

08

2019

года

М.П.

